



Technical Rider

Gemeindesaal Möriken-Wildegg

Dorfstrasse 1

Yul-Bryenner-Platz

5103 Möriken-Wildegg

Stand 30.11.2022

Inhaltsverzeichnis

Seite

Kontakte und Vermietung

2

Allgemeine Informationen

3

Lichttechnik

4 - 5

Tontechnik

6

Videotechnik

7

Kontakt

Hauswart Fausto Colombi

+41 79 470 79 74 | fausto.colombi@moeriken-wildegg.ch

Vermietung

Gemeinde Möriken-Wildegg, Yul-Brygger-Platz, 5103 Möriken

062 887 11 11 | gemeinde@moeriken-wildegg.ch

Alle Informationen und Online-Reservation finden Sie unter reservationen.moeriken-wildegg.ch:



Allgemeine Informationen



Grosser Saal

- Länge 18 m
- Breite 21 m
- Konzert oder Vortrag: total 616 Plätze
- Parterre 480 Plätze, ansteigend in 2 Stufen
- Balkon 136 Plätze
- Konsumationsbestuhlung: 320 Plätze
- Induktiv-Höranlage für Hörbehinderte

Foyer

- Konsumationsbestuhlung : 120 Plätze
- Integration in Saal möglich (Trennwand)

Bühne

- Breite max. 11,5 m, Tiefe 8 m, Portalhöhe 5 m
- 10 elektrische Bühnenzüge
- mit Souffleurkasten
- Schwarze Vorhänge
- Schwarzer Zwischenvorhang in der Bühnenmitte
- Blauer Hauptvorhang
- Schwarzer Hintergrund, optional weisser Backdrop
- 2 x Akustikplafond im Bühnenhaus hängend, verstellbar
- Mobile Podeste 20 oder 40 cm Höhe (2 x 1 m)
- Keine Seiten- und Hinterbühnen



Vorbühne

- Orchestergraben
- Fahrbar in der Höhe bis Bühnenniveau
- Länge 9,6 m, Breite 3,2 m

Garderoben

- 3 grosse Garderoben für Damen und Herren, inkl. WC und Duschen
- 4 Solistengarderoben
- 1 Schminkraum
- Grosse Aufenthaltsräume im UG mit Bild- und Tonübertragung von der Bühne
- Mithöranlage in allen Räumen



Lichttechnik

Regie

1. Beleuchterkabine
ETC ION XE mit Faderwing 2x10
2x24' Touchscreen
Touchpanel für Saallicht, Lüftung, Storen etc
Monitor mit Multiview für Bühne, Saal etc
2. Saal
ETC ION XE, Faderwing 2x10 optional
1 x24' Touchscreen
iPAD für Saallicht, Lüftung, Storen etc
Anschlüsse für DMX (2 Universen), Netzwerk

Scheinwerferpositionen

Front

- 6 x ETC Color Source Spot Light Engine, Fresnel Adapter und Torblenden, Stangenbedienung
- 4 x ETC Relevé Spot (Moving Head)
- 6 x Niethammer Profilscheinwerfer 2 kw
- 4 Fresnel 500-650W
- 2 x Followspot LED

Seiten (links und rechts)

- 4 x ETC Relevé Spot (Moving Head)
- 4 x Profilscheinwerfer 1KW
- 4 x Fresnelscheinwerfer 1 kw und 1.2 kw
- 2 x Fresnelscheinwerfer 650W
- 2 x UV-Fluter, LED dimmbar

Portal

- 8 x ETC Color Source Linear 2 (LED Fluter RGB)

Portal Seiten

- 4 x Fresnelscheinwerfer 500w und 1KW

Beleuchtungszüge 1-3, (jeweils)

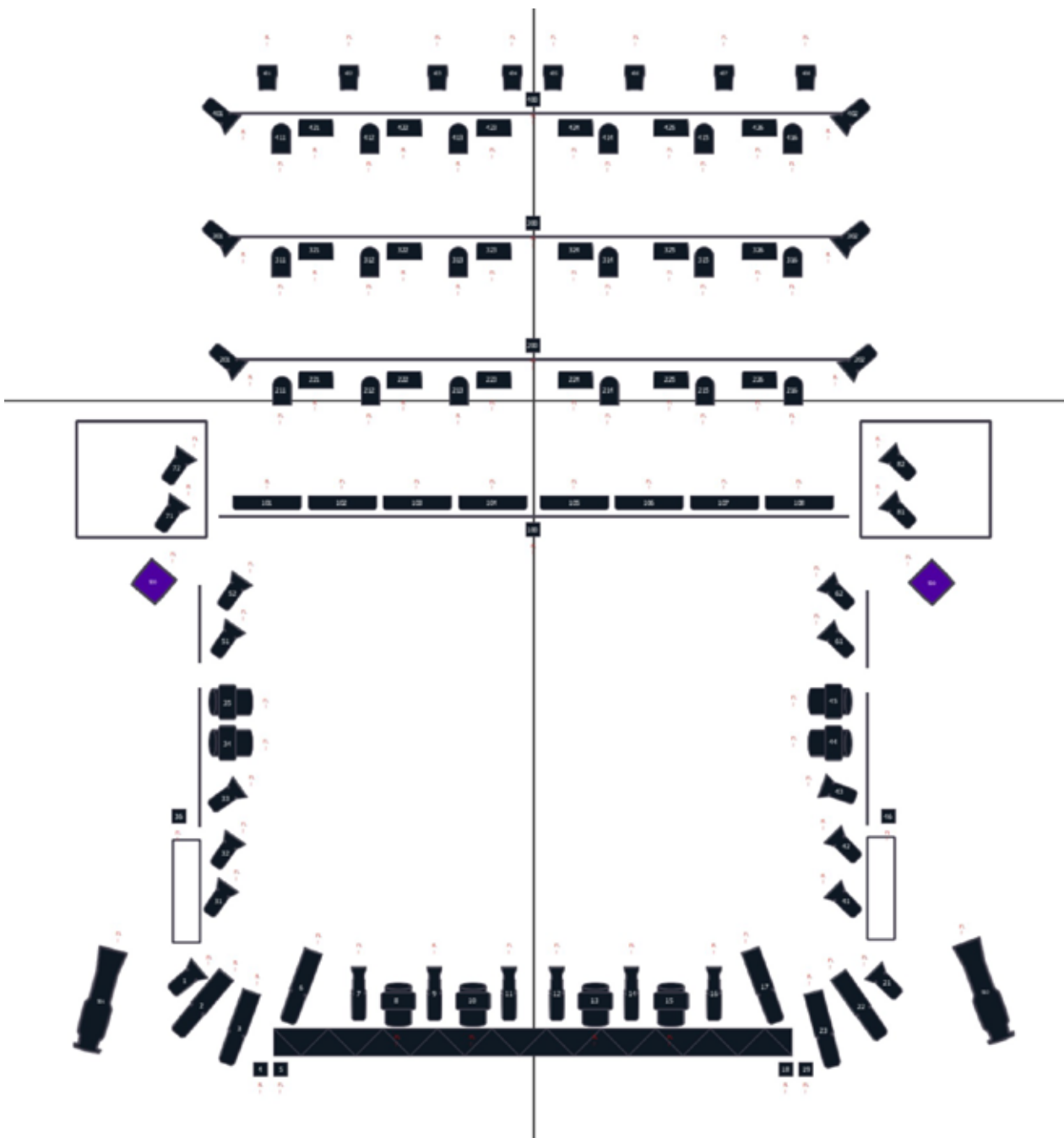
- 6 x ETC Colorsource PAR Deep Blue (LED-PAR RGB)
- 6 x LED Fluter THEATER 1000 PLUS
- 2 x Fresnelscheinwerfer 1.2 KW

Beleuchtungszug 3 zusätzlich

- 8 x IMG STAGE LINE PARC-64/RGB (100W, LED)

Reserve Beleuchtungsmaterial

- 2 x 2000 Watt Fresnel
- 4 x 1200 Watt Fresnel
- 2 x 500 Watt Fresnel
- 4 x PAR 64
- 4 x Fluter Halogen 1000 Watt
- 1 Spiegelkugel mit Motor



Aktuelle DMX- und Kreislisten bitte beim Bühnenmeister anfragen !

Tontechnik

Regie

1. Regiekabine
Yamaha TF3
Doppel-CD/USB/ Anschluss für Handy und Laptop
2. Saal
Yamaha TF5
Doppel/CD/USB/ Anschluss für Handy und Laptop
3. Bühne
Einfachstes Pult für Laien (Pragma Innovations)
1 x CD/USB/ Radio/ Funkmic/ Anschluss für Handy und Laptop

Microphone

Funk

- 6 Funkstrecken Sennheiser EW 300G4
- 4 Handsender
- 6 Taschensender
- 4 Headset Sennheiser HSP Essential Omni Beige
- 2 Headset VT702
- 1 Lavalierset Sennheiser MKE Essential Omni Beige

Kabelmic

- 1 x SM 58
- 3 x Sennheiser K6P (48V)

Micständer:

- 3 x normal
- 3 x Tischmicständer)

PA

Marke	AD-Systems
Front gehängt	Line-Arrays 2 x 7 Touring Line compact 2 x 1 Sub 15' Touring Line compact
SUB Bühne	2 x 1 Sub 15' Touring Line compact, freistehend auf Bühne
Delay Saal hinten	2 x Magnus compact
Sidefills	2 x 3 Picospot
Monitore	2 x 10' passiv fest montiert über der Bühne: Fohhn ARC AT-30 4 x 10' passiv mobil auf der Bühne: Fohhn ARC AT-30 2 x 8/2' aktiv mobil auf der Bühne: IMG STAGE LINE PAK-308M/SW

Sonstiges

Stageboxen	2 x Stagebox Yamaha Tio1608-D mit Netzwerkanschluss (Dante) (je 16 Eingänge, 8 Ausgänge, Phantomspannungsversorgung)
Apple TV	Separates WLAN im Saal für Präsentationen
Steuerung Saal	iPad für Saallicht, Lüftung, Heizung, Beamer etc.
Stromanschluss	1 x CEE 32 für externe Produktionen auf der Bühne

Ein externes Mischpult kann analog ans System angeschlossen werden (XLR): 2 x Main L/R, 6 x AUX. Anschluss Bühne links.

Videotechnik

Saal

Beamer	VPL-FHZ 90L WUXAL Laserprojektor, 9000 Lumen
Objektiv	VPLL-Z4019, Standard Zoom Objektiv
Leinwand	Mobil: Breite 520 cm, Höhe 290 cm
Ansteuerung	via HDMI, VGA, Apple TV

Foyer

Kl. Beamer und Leinwand mobil

Reservebeamer für beide Räume: Panasonic PT-DW6300 WXGA